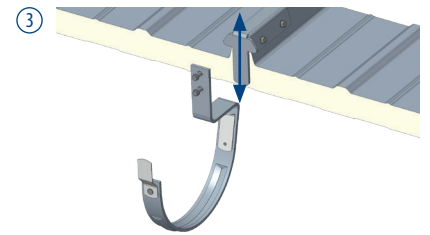
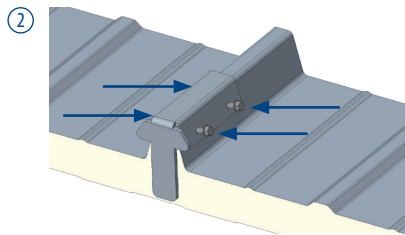
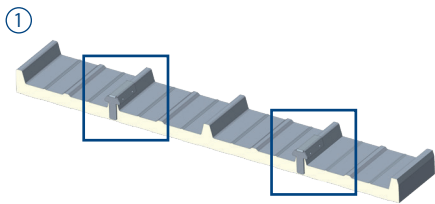


Rinnenhaken-Set für Sandwichpaneele

Gutter hook set for sandwich panels

Einsetzbar für eine Dachneigung von 5-15°

Can be used for a roof pitch of 5-15°



DE Obergurthalter formschlüssig im Abstand von max. 740 mm platzieren.

Obergurthalter an den vorgebohrten Löchern mit je vier der beiliegenden Dünnschraube (RP-T2, 6,0 x 25 mm) verschrauben.

Rinnenhaken lotrecht an der Lasche des Obergurthalters zentriert ausrichten und je nach Montagevariante verschrauben:

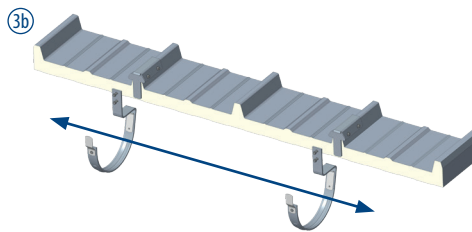
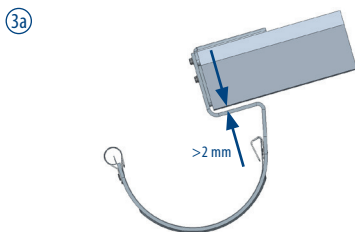
- Variante 3a) Montage ohne Gefälle
- Variante 3b) Montage mit Gefälle

EN Place the upper clamp bracket positively locked at a maximum distance of 740mm.

Fasten the clamp bracket to the pre-drilled holes using four of the included thin sheet metal screws (RP-T2, 6.0 x 25 mm) each.

Align the gutter hook vertically with the tab of the clamp bracket, centering it, and fasten it according to the installation variant:

- Variant a) Installation without slope
- Variant b) Installation with slope



DE Montage ohne Gefälle:

Rinnenhaken so ausrichten, dass ein Abstand von min. 2 mm zwischen der unteren Deckschale des Sandwichpaneels und dem Rinnenhaken gegeben ist. Anschließend Rinnenhaken fachgerecht vorne am Obergurthalter an den vorgegebenen Löchern mit je zwei der beiliegenden Bohrschrauben (RP-K, 6,3 x 25 mm) befestigen.

EN Installation without slope:

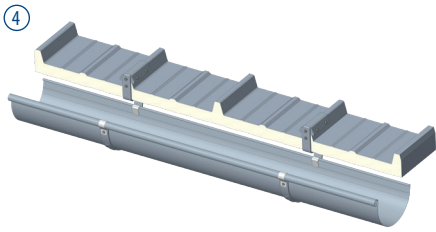
Align the gutter hooks in a position where there is a minimum distance of 2 mm between the lower cover shell of the sandwich panel and the gutter hook. Then, securely attach the gutter hook at the front of the upper clamp bracket to the predetermined holes using two of the included self-tapping screws (RP-K, 6.3 x 25 mm).

DE Montage mit Gefälle:

Rinnenhaken zuerst am jeweiligen Hoch- und Tiefpunkt montieren: Rinnenhaken am Hochpunkt so ausrichten, dass ein Abstand von min. 2 mm zwischen der unteren Deckschale des Sandwichpaneels und dem Rinnenhaken gegeben ist. Rinnenhaken am Tiefpunkt entsprechend danach ausrichten. Anschließend Rinnenhaken fachgerecht vorne am Obergurthalter an den vorgegebenen Löchern mit je zwei der beiliegenden Bohrschrauben (RP-K, 6,3 x 25 mm) befestigen. Restliche Haken mit Hilfe einer Schnur im Gefälle ausrichten und wie oben beschrieben montieren.

EN Installation with slope:

First, install the gutter hooks at the respective high and low points: Align the gutter hook at the high point in a position where there is a minimum distance of 2 mm between the lower cover shell of the sandwich panel and the gutter hook. Align the gutter hook at the low point accordingly. Subsequently, securely attach the gutter hooks at the front of the upper clamp bracket to the predetermined holes using two of the included self-tapping screws (RP-K, 6.3 x 25 mm) each. Align the remaining hooks using a string in the slope and mount them as described above.

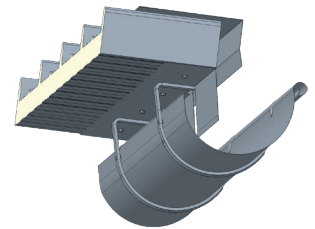
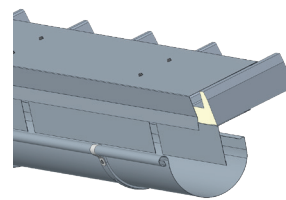
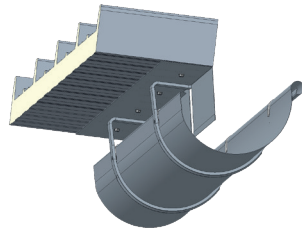
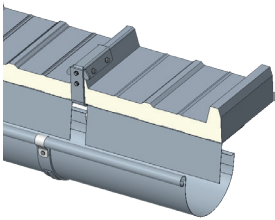


DE Rinne einhängen und Federn umbiegen.

EN Hang the gutter and bend the springs.

VORSCHLÄGE

Proposals



DE Traufblech:

Die Anbringung eines Traufbleches wird empfohlen. Es wird im Übergangsbereich zwischen Sandwichpaneel und Rinne mit Nieten oder Schrauben befestigt.

EN Eaves plate:

In many cases, an eaves panel is recommended. This is fastened to the lower cover of the sandwich panel with rivets (e.g. cup rivets 3.2 x 6 mm) or screws.

Prallblech:

Es besteht die Möglichkeit ein Prallblech bauseits am System zu befestigen. Dieses wird mit Dünnblechschrauben und mit druckfestem Höhenausgleich am freien Obergurthalter montiert.

Deflector plate:

It is possible to attach a water deflecting plate to the system. It is mounted on the clamp bracketholder using two self-drilling screws (RP-K, 6.3 x 25 mm).