

## **Zambelli Meister-System Robust**

### **Dachentwässerung, die es dem Handwerker einfach macht**

Grafenau, den 03.07.2019. Das Sortiment der Zambelli-Dachentwässerungsprodukte ist ideal auf die Bedürfnisse der Klempner bzw. Spengler und Dachdecker zugeschnitten. Für jede Entwässerungsaufgabe bietet der Hersteller seinen Verarbeitern eine technisch ausgereifte Lösung, passend zur Architektur und zum Baustil. Das Zambelli Meister-System Robust bietet praktische Produktinnovationen als auch kluge Problemlösungen, die eine zeitaufwändige Dachrinnenmontage zum Kinderspiel machen können. Die Vorteile, von denen der Handwerker profitiert, lassen sich an vielen technischen Raffinessen ausmachen. Sie dienen alle dem Zweck, auf der Baustelle noch effizienter zu arbeiten und beim Kunden insgesamt einen positiven und professionellen Eindruck zu hinterlassen. Nachfolgend stellen wir eine Reihe von Prozessoptimierungen bei der bewährten und besonders widerstandsfähigen Meister-Serie Robust vor.

#### **Dachrinne mit Einsteckhilfe**

Seit kurzer Zeit ist die Dachrinne wie auch der Winkel der Meister-Serie Robust mit einer Einsteckhilfe ausgestattet. Die Wulst weist auf beiden Endseiten eine circa 1,5 cm lange Ausklinkung auf. Das macht das Zusammenstecken von Rinne und Rinne oder Rinne und Winkel für den Handwerker noch komfortabler. Auch der Wulststab des Rinnenverbinders lässt sich nun leichter in die Rinnenwulst einführen.



*Dachrinne mit Einsteckhilfe: zwei Dachrinnensegmente lassen sich nun einfacher zusammenstecken. Praktisch und zeitsparend bei Arbeiten am Dach! Foto: Zambelli GmbH & Co. KG*

### **Stirnbretthalter mit Verstellwinkel**

Beispielhaft für die Schnelligkeit, Einfachheit und Wirtschaftlichkeit von Zambelli Dachentwässerungskomponenten steht auch der praktische Stirnbretthalter mit Verstellwinkel, mit dem die Dachrinnenmontage zügiger und leichter von der Hand geht. Er eignet sich ideal für die Anbringung von halbrunden Dachrinnen an Stirnbrettern. Der Clou besteht in der Haltergeometrie. Anders als bei herkömmlichen Vorgehensweisen, wird bei der Dachrinnenmontage mit dem Zambelli-Stirnbretthalter lediglich der Halter an den Untergrund geschraubt, die Dachrinne eingehängt, die beiden Federn des Stirnbretthalters umgebogen – fertig. Damit wird der exakte Abstand zum Stirnbrett gewährleistet und die Rinne sitzt perfekt.

Halbrunde Rinnen der Nenngrößen 250 bis 333 mm lassen sich auf diese Weise problemlos montieren. Obwohl schlank designt, ist der Stirnbretthalter sehr stabil konzipiert. Dafür sorgen seine tiefe Sickenprägung und das 1,2 mm starke Stahlblech, mit dem der Stirnbretthalter zwar Stärke demonstriert, sich aber im optischen Erscheinungsbild der Fassade eher unterordnet.



*Der Stirnbretthalter für die einfache Dachrinnenmontage leicht montiert – stabil konstruiert. Außerdem liegt der Stirnbretthalter direkt am Stirnbrett an, somit entsteht kein Kippeffekt. Foto: Zambelli GmbH & Co. KG*

Für Montagen auf nicht senkrechter Anbringungsfläche empfiehlt Zambelli den dazu passenden Verstellwinkel, mit der die Neigung (von 8° bis 44°) des Stirnbretts ausgeglichen werden kann. Er wird ebenfalls direkt auf dem Untergrund verschraubt und ist für alle Größen und in allen Materialien des Stirnbretthalters erhältlich. Die lotrechte Befestigung des praktischen Montagehelfers erfolgt mittels Einhakens in das vorgegebene Lochraster.



*Mit Hilfe des passenden Verstellwinkels lässt sich die Rinnenüberhöhung der Dachrinne mit einem Handgriff einstellen. Foto: Zambelli GmbH & Co. KG*

### **Meister Bogen und Sockelknie mit Einzug und Fase**

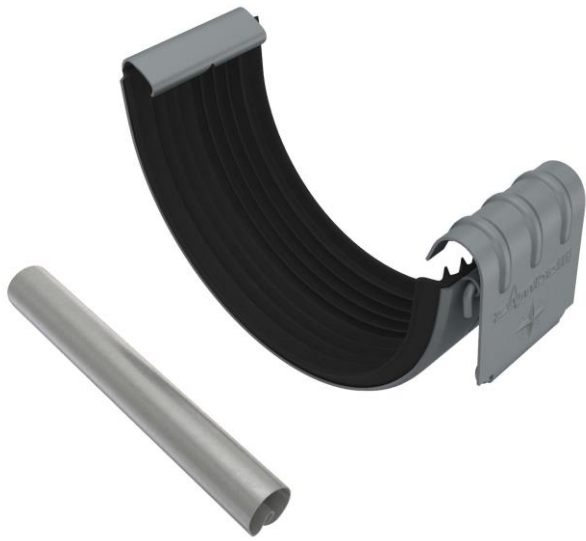
Der einteilige Meister-Bogen (76, 80, 87, 100 und 120 mm) und das Meister-Sockelknie verfügen jeweils am unteren Ende über eine Verjüngung mit Fase. Sie werden werkzeuglos miteinander verbunden. Verdrahten und Nieten entfällt, ebenso wie das zeitaufwändige Aufmuffen. Der Nutzen für den Verleger liegt hier in der schnellen Montage bei abgesägtem Ablaufrohr.



*Egal wie man sie dreht: Zambelli Meister-Bogen und Meister-Sockelknie haben immer ein gutes Ende. Oben aufgeweitet, unten mit Einzug – so lassen sie sich einfach in jedes Rohrende einstecken. Aufweiten ade! Foto: Zambelli GmbH & Co. KG*

### **Der Rinnenverbinder zur schnellen Verbindung**

Mit diesem praktischen Produktdetail geht das Verbinden von Rinnen oder von Rinne und Winkel leichter von der Hand. Für den Verarbeiter bedeutet dies eine wesentliche Einsparung von Zeit und Aufwand, denn bei der Montage von längeren Dachrinnen entfällt das umständliche Eindrehen der Wülste. Ausgestattet mit einer UV-beständigen Gummidichtung nimmt der Rinnenverbinder die geringen Materialdehnungen von Stahl gut auf. Die Sicherungslasche am Verschluss des Rinnenhalters sorgt für den sicheren Sitz des Rinnenhalters. Ein hörbarer Klick bestätigt dem Verarbeiter den exakten Zusammenschluss. Bei Bedarf kann die Verbindung problemlos wieder geöffnet werden.



*Der Rinnenverbinder zur schnellen Verbindung: Mit diesem praktischen Produkt geht das Verbinden von Dachrinnen viel schneller und leichter von der Hand. Foto: Zambelli GmbH & Co. KG*



*Der Rinnenverbinder eignet sich auch für Reparaturen, z.B. wenn die Rinne leckt und ist schnell nachträglich montiert. Foto: Zambelli GmbH & Co. KG*

### **Farbe liegt absolut im Trend**

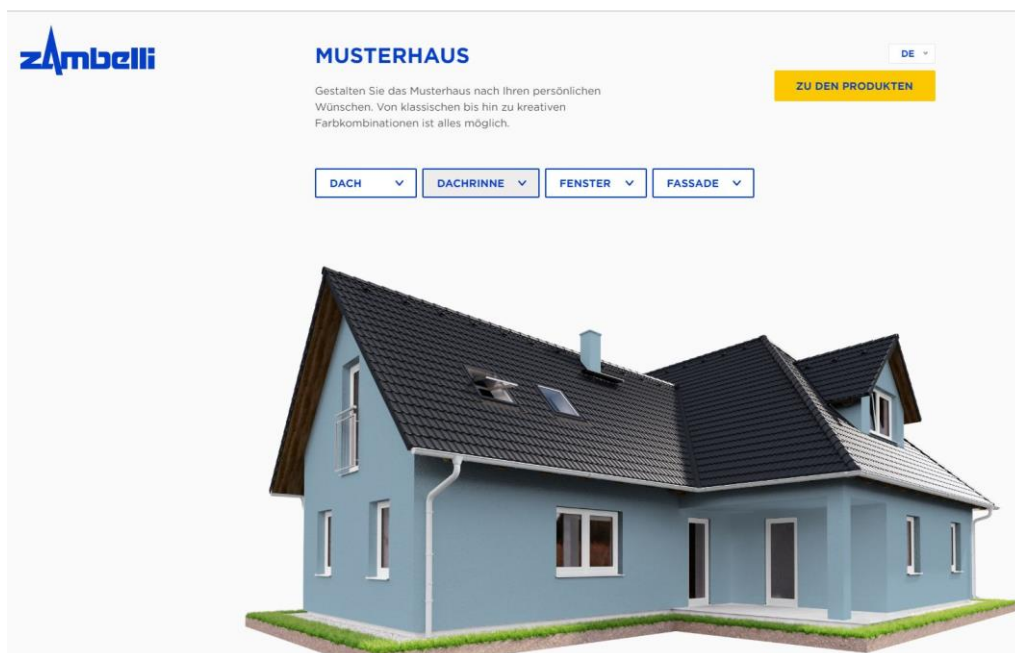
Nach Ansicht der Farb- und Trendforscher bedeuten Farben ein Statussymbol und spielen in unserem Umfeld eine große Rolle. Deshalb fertigt Zambelli seine Dachentwässerungskomponenten auch in verschiedenen attraktiven Farbtönen. Das Meister-System mit der Farbbeschichtung Robust gibt es mit komplettem Zubehör in den Farben RAL 9002 – Grauweiß, RAL 7016 – Anthrazit, RAL 7037 – Staubgrau RAL 9006 Weißaluminium, Testa di Moro (Braun). Neu hinzugekommen ist nun der Farbton RAL 9007 - Graualuminium. Dieser Farbton wurde vor allem von Seiten der Hallenbauer gewünscht. Die Farbauswahl ermöglicht die optimale Anpassung an die gewählten Bauelemente der Gebäudehülle.

### **Einfacher und schneller geht es mit dem Systemkonfigurator**



*Bei der Kunden-Beratung kann der Handwerker ab sofort den Zambelli Konfigurator nutzen. Mögliche Farb- und Materialkombinationen werden so am besten ersichtlich.  
Foto: Zambelli GmbH & Co. KG*

Bei der Entscheidungsfindung bezüglich der farblichen Anpassung der Entwässerungskomponenten an die Farben der Gebäudehülle hilft der neue Dachentwässerungs-Konfigurator. Mittels wenigen allgemeinverständlichen Mouseclicks unter der Adresse: [konfigurator.zambelli.com](http://konfigurator.zambelli.com) lassen sich damit die Farben von Hauswand, Dacheindeckung, Fenster und Türen mit der Dachentwässerung perfekt aufeinander abstimmen. Die Bedienung ist intuitiv, denkbar einfach und schnell: Durch die digitale Dokumentation mit Bildern und Zusatzinformationen können Material und Farbe der Entwässerungselemente gemeinsam mit dem Endkunden ausgewählt werden. Durch die praxisnahe Individualisierung und Visualisierung wird der Konfigurator zum persönlichen Arbeitswerkzeug eines modernen Handwerkers.



*Der Konfigurator ist online unter [konfigurator.zambelli.com](http://konfigurator.zambelli.com) verfügbar. Foto: Zambelli GmbH & Co. KG*



## **Materialqualität und Widerstandsfähigkeit**

Alle Systemkomponenten bestehen aus dem gleichen bandbeschichteten Ausgangsmaterial und sind in dieser einheitlich hohen Material- und Farbqualität hergestellt. Der beschichtete Stahl erfüllt die Anforderungen an die höchste Farbbeständigkeitsklasse RUV 4 nach EN 10164 und ist damit absolut wetterfest – besitzt also hervorragende Eigenschaften, um daraus hochwertige Dachentwässerungsprodukte zu produzieren, die eine lange Lebensdauer gewährleisten. Ein widerstandsfähiger Decklack (20 µm) auf Polyesterbasis macht das Vormaterial zudem besonders kratz- und abriebfest. Für die perfekte Haftung zwischen Trägermaterial und Decklack bei allen Systemkomponenten der Meister-Serie Robust sorgt eine beidseitige Primerschicht. Auf diese Weise wird das System wirksam und dauerhaft vor mechanischen Schäden geschützt. Die strukturierte Oberfläche ist gleichzeitig Markenzeichen für hohe Produktqualität mit einheitlichem Farbton und Glanzgrad.

Das Grundmaterial, ein eigens für die Dachentwässerung entwickeltes Stahlband, sorgt außerdem für enorm hohe Widerstandsfähigkeit. Es ermöglicht die Aufnahme von hohen Wind- und Schneelasten sowie eine hohe Bruchsicherheit bei gleichzeitiger bester Verarbeitbarkeit. Zudem ist die Längenausdehnung im Vergleich zu Zink, Kupfer und Aluminium geringer. Es ist dadurch für den Außenbereich prädestiniert, reinigungsfreundlich und dazu auch noch mit einer Oberfläche ausgestattet, auf der Fingerabdrücke keine Chance haben. Die Widerstandsfähigkeit und Qualität, gepaart mit Wirtschaftlichkeit und Passgenauigkeit der Serienprodukte sind die Garantien, mit denen der Hersteller den Verarbeiter in die Lage versetzt, kalkulierbare und komfortable Arbeitsabläufe zu realisieren.

Kompetente Dachentwässerungsspezialisten stehen dem Verleger mit umfangreichen technischen Supportleistungen bei der Fachmontage mit Rat und Tat persönlich zur Seite. Hilfreiche Produktinformationen und visuelle

Montageanleitungen auf [www.youtube.com/zambelliGermany](http://www.youtube.com/zambelliGermany) erklären die Montageschritte im Detail. Weitere News zu Produkten und Systemen bietet Zambelli auf seiner Homepage unter [www.zambelli.com](http://www.zambelli.com) an. Der Vertrieb erfolgt über den Baustofffachhandel.