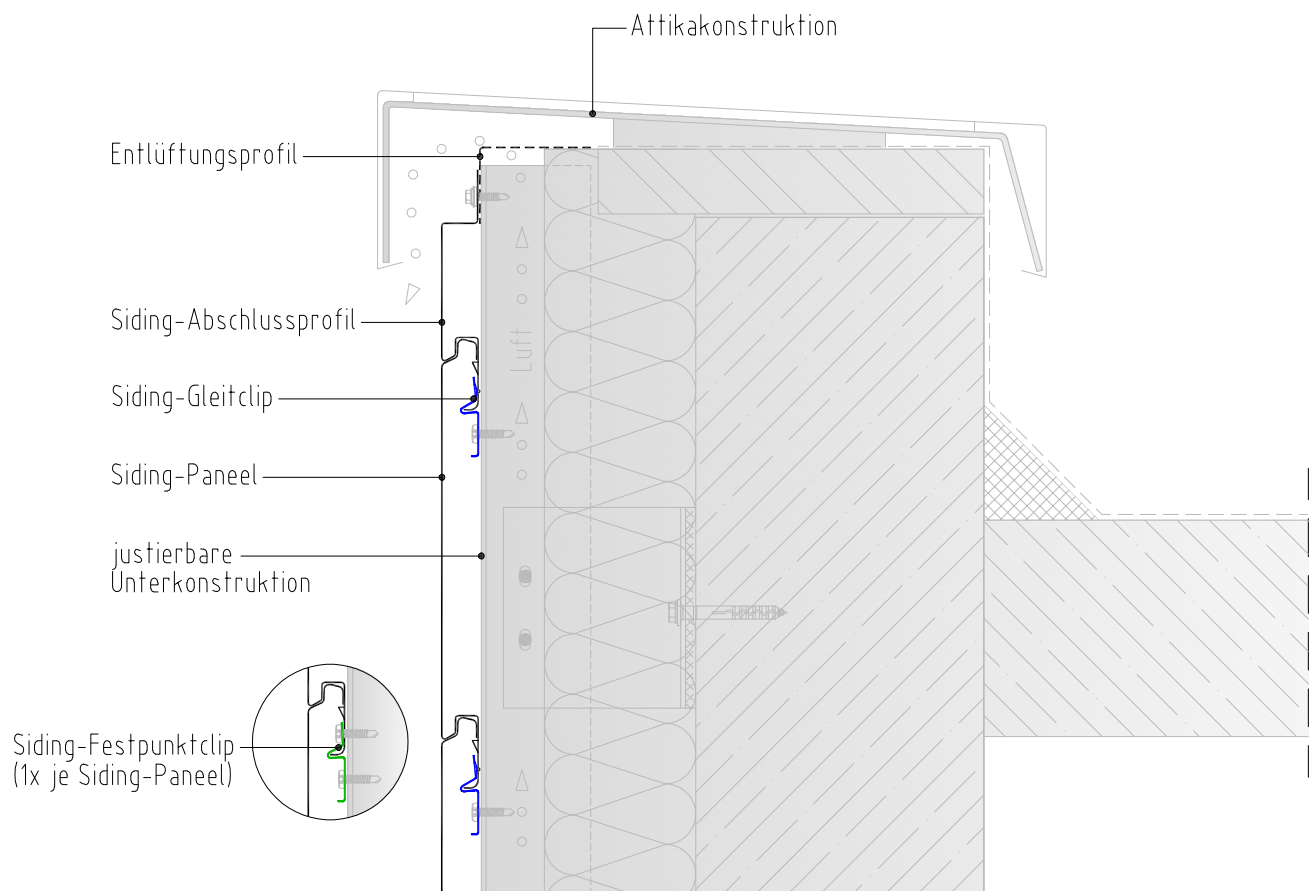


p:\rr-rib-roof\03\_2 produkte sp\siding-paneel\zambelli\regeldetails de\1.1.1\_oberer fassadenabschluss an attika.dwg

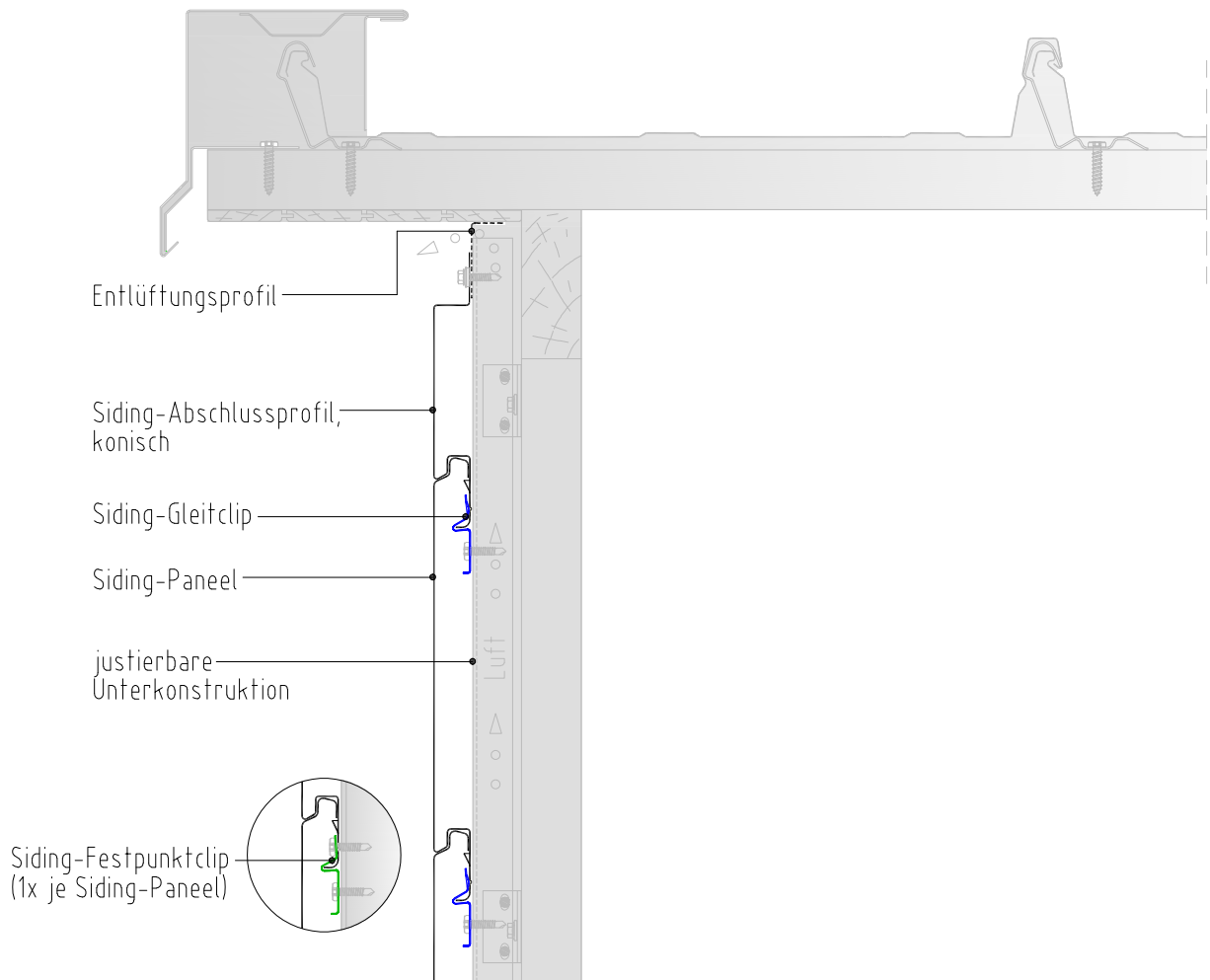


**Achtung:**

DIN 18516 "Außenwandbekleidung hinterlüftet" beachten

Zeichnungsinhalt		System	
Regeldetail oberer Fassadenabschluss an Attika		Siding-Paneel	
		Fassade horizontal	
Zeichnung Nr.		Index	Gez. T.W.
ZSP-H-1.1.1		-	Maßstab 1:5
		Stand	Format
		29.08.24	A4
<b>RIB-ROOF</b> metalldachsysteme		Zambelli RIB-ROOF GmbH & Co. KG Hans-Sachs-Str. 3+5, D-94569 Stephansposching Tel. +49 (0)9931 89590-0 Fax +49 (0)9931 89590-49 e-mail: rib-roof@zambelli.com	
		Weitergabe sowie Vervielfältigung dieser Unterlage, Verwertung und Mitteilung ihres Inhaltes ist nicht gestattet soweit nicht schriftlich zugestanden. Verstoß verpflichtet zu Schadenersatz. Alle Rechte, auch für Patenterteilung und GM-Erteilung vorbehalten.	

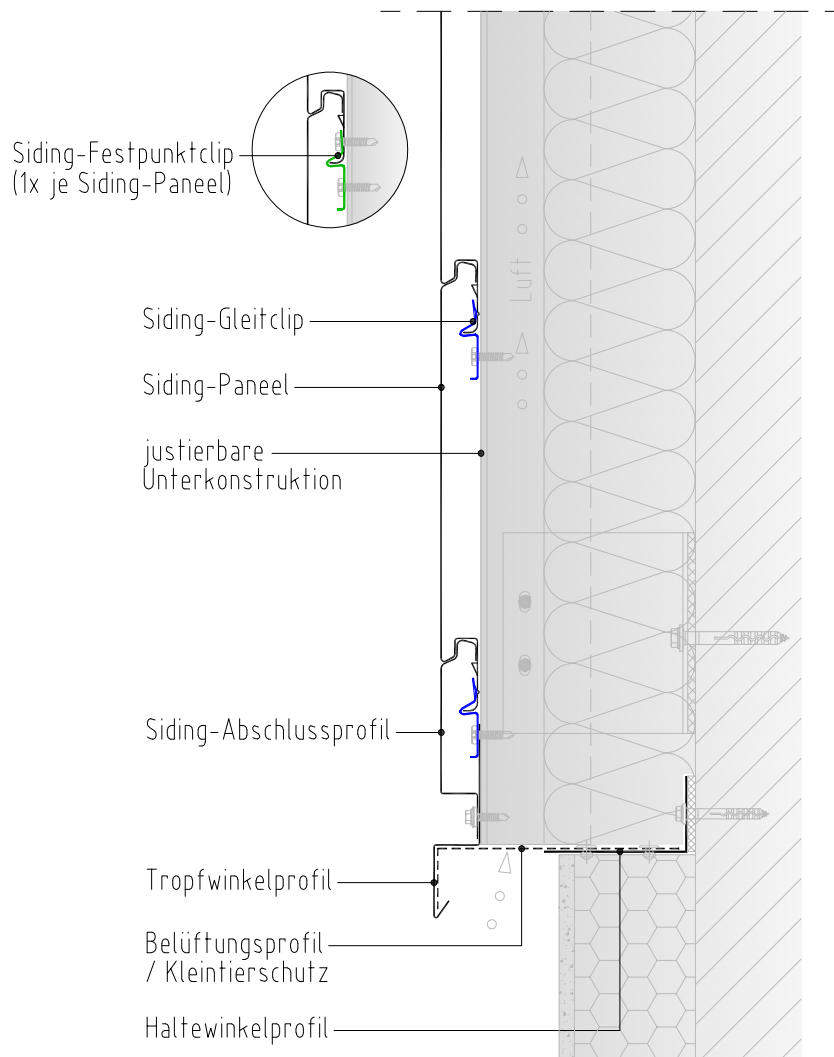
**zambelli**



Achtung:  
DIN 18516 "Außenwandbekleidung hinterlüftet" beachten.

Zeichnungsinhalt		System	
<b>Regeldetail oberer Fassadenabschluss an Giebel</b>		<b>Siding-Paneel</b>	
		<b>Fassade horizontal</b>	Gez. T.W. Maßstab 1:5
Zeichnung Nr. <b>ZSP-H-1.1.2</b>		Index <b>-</b>	Stand 29.08.24 Format A4
<b>RIB-ROOF</b> metalldachsysteme		Weitergabe sowie Vervielfältigung dieser Unterlage, Verwertung und Mitteilung ihres Inhaltes ist nicht gestattet soweit nicht schriftlich zugestanden. Verstoß verpflichtet zu Schadenersatz. Alle Rechte, auch für Patenterteilung und GM-Erteilung vorbehalten.	
<b>Zambelli RIB-ROOF GmbH &amp; Co. KG</b> Hans-Sachs-Str. 3+5, D-94569 Stephansposching Tel. +49 (0)9931 89590-0 Fax +49 (0)9931 89590-49 e-mail: rib-roof@zambelli.com			

p:\rr-rib-roof\03\_2 produkte sp\siding-paneel\zambelli\regeldetails de\1.2\_unterer Fassadenabschluss\1.2\_unterer Fassadenabschluss.dwg



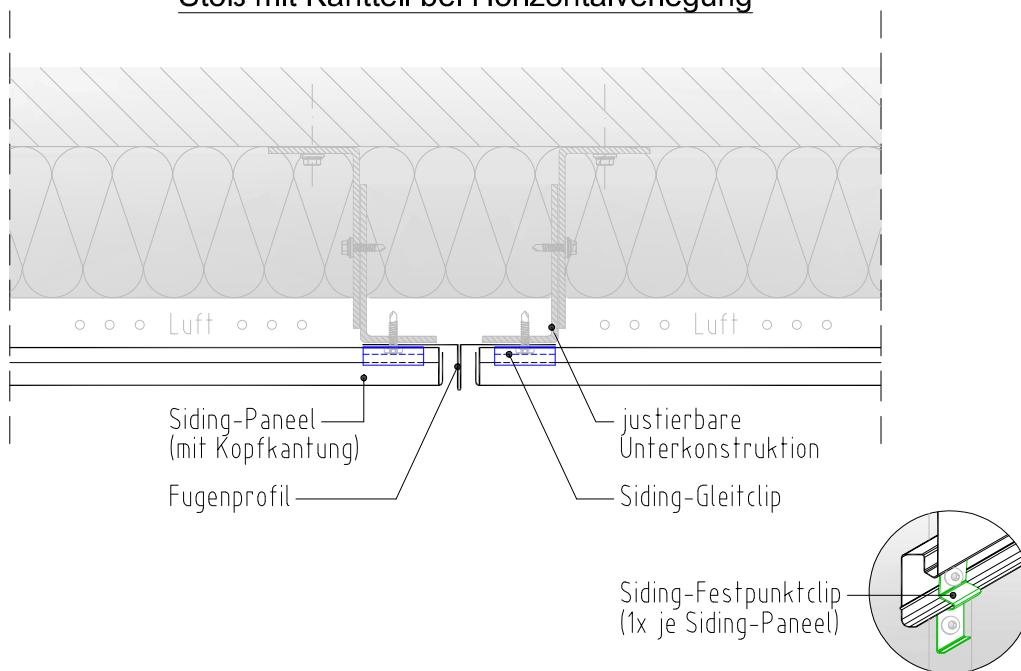
**Achtung:**

DIN 18516 "Außenwandbekleidung hinterlüftet" beachten

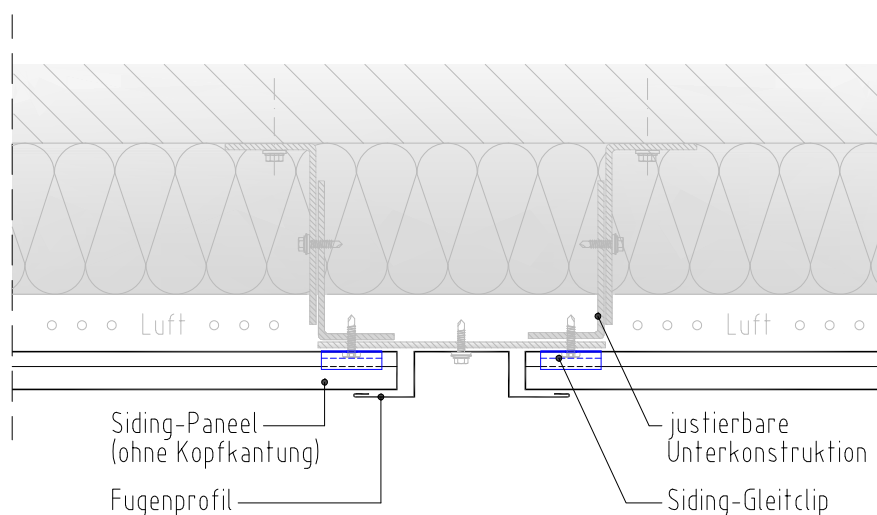
Zeichnungsinhalt		System	
Regeldetail unterer Fassadenabschluss		Siding-Paneel	
		Fassade horizontal	Gez. T.W.
Zeichnung Nr.		Index	Stand
ZSP-H-1.2		-	29.08.24
Maßstab		Format	
1:5		A4	
<b>RIB-ROOF</b> metalldachsysteme		Zambelli RIB-ROOF GmbH & Co. KG Hans-Sachs-Str. 3+5, D-94569 Stephansposching Tel. +49 (0)9931 89590-0 Fax +49 (0)9931 89590-49 e-mail: rib-roof@zambelli.com	
		Weitergabe sowie Vervielfältigung dieser Unterlage, Verwertung und Mitteilung ihres Inhaltes ist nicht gestattet soweit nicht schriftlich zugestanden. Verstoß verpflichtet zu Schadenersatz. Alle Rechte, auch für Patenterteilung und GM-Erteilung vorbehalten.	

p:\rr-rib-roof\03\_2 produkte sp\siding-paneel\zambelli\regeldetails de\1. horizontale verlegung\siding-clips\1.3\_fugenprofil\zsp-h-1.3\_stoß mit fugenprofil.dwg

### Stoß mit Kantteil bei Horizontalverlegung



### Stoß mit Kantteil bei Horizontalverlegung - Profilenden verdeckt



#### Achtung:

DIN 18516 "Außenwandbekleidung hinterlüftet" beachten

Zeichnungsinhalt

**Regeldetail Stoßausbildung  
mit Fugenprofil**

System

**Siding-Paneel**

**Fassade horizontal**

Zeichnung Nr.  
**ZSP-H-1.3**

Gez.  
T.W.

Maßstab  
1:5

Stand  
29.08.24

Format  
A4

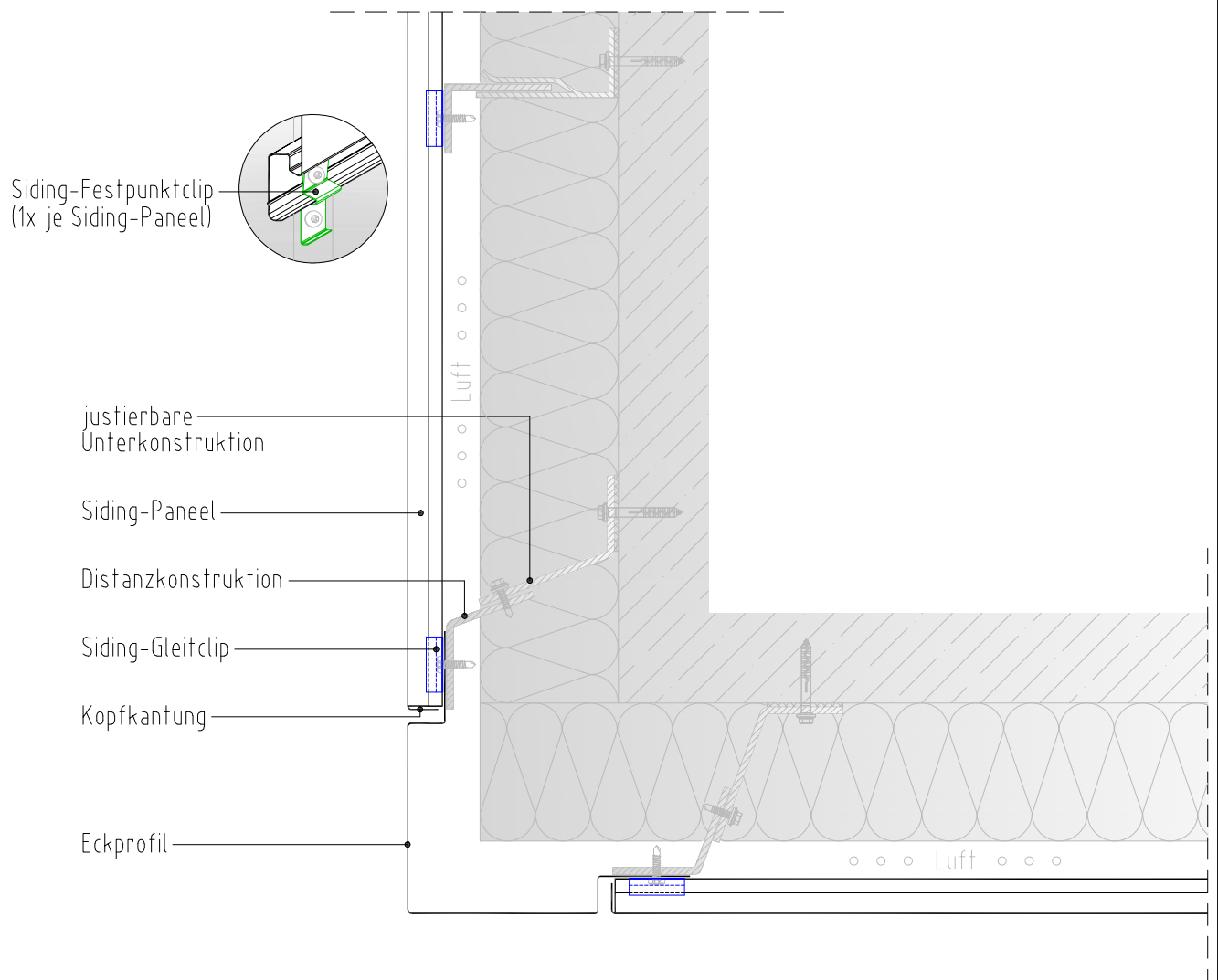
**RIB-ROOF**  
metalldachsysteme

Zambelli RIB-ROOF GmbH & Co. KG  
Hans-Sachs-Str. 3+5, D-94569 Stephansposching  
Tel. +49 (0)9931 89590-0  
Fax +49 (0)9931 89590-49  
e-mail: rib-roof@zambelli.com

**zambelli**

Weitergabe sowie Vervielfältigung dieser Unterlage,  
Verwertung und Mitteilung ihres Inhaltes ist nicht  
gestattet soweit nicht schriftlich zugestanden.  
Verstoß verpflichtet zu Schadenersatz.  
Alle Rechte, auch für Patenterteilung  
und GM-Erteilung vorbehalten.

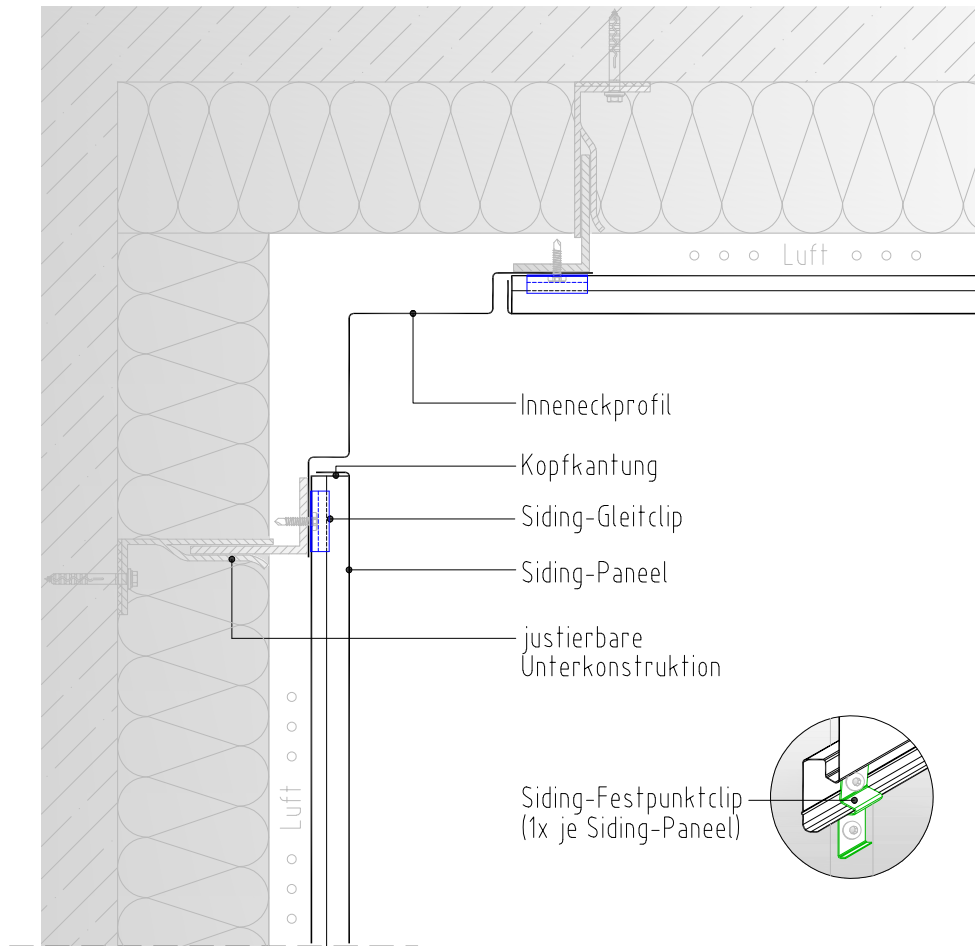
p:\rr-rib-roof\03\_2 produkte sp\siding-paneel\zambelli\regeldetails de\1.4. horizontale verlegung\siding-clips\1.4\_außenecke\zsp-h-1.4\_außenecke.dwg



**Achtung:**  
DIN 18516 "Außenwandbekleidung hinterlüftet" beachten.

Zeichnungsinhalt		System	
<b>Regeldetail</b> <b>Außenecke</b>		<b>Siding-Paneel</b>	
		<b>Fassade horizontal</b>	Gez. T.W.
Zeichnung Nr.		Index	Maßstab
<b>ZSP-H-1.4</b>		-	1:5
		Stand	Format
		29.08.24	A4
<b>RIB-ROOF</b> metalldachsysteme		Zambelli RIB-ROOF GmbH & Co. KG Hans-Sachs-Str. 3+5, D-94569 Stephansposching Tel. +49 (0)9931 89590-0 Fax +49 (0)9931 89590-49 e-mail: rib-roof@zambelli.com	
		<b>zambelli</b>	
		Weitergabe sowie Vervielfältigung dieser Unterlage, Verwertung und Mitteilung ihres Inhaltes ist nicht gestattet soweit nicht schriftlich zugestanden. Verstoß verpflichtet zu Schadenersatz. Alle Rechte, auch für Patenterteilung und GM-Erteilung vorbehalten.	

p:\rr-rib-roof\03\_2 produkte sp\siding-paneel\zambelli\regeldetails de\1. horizontale verlegung\15\_innenecke\zsp\_h-15\_innenecke.dwg



Achtung:  
DIN 18516 "Außenwandbekleidung hinterlüftet" beachten.

Zeichnungsinhalt  
**Regeldetail**  
**Innenecke**

System  
**Siding-Paneel**

**Fassade horizontal**

Gez. T.W. Maßstab  
1:5

Zeichnung Nr.  
**ZSP-H-1.5**

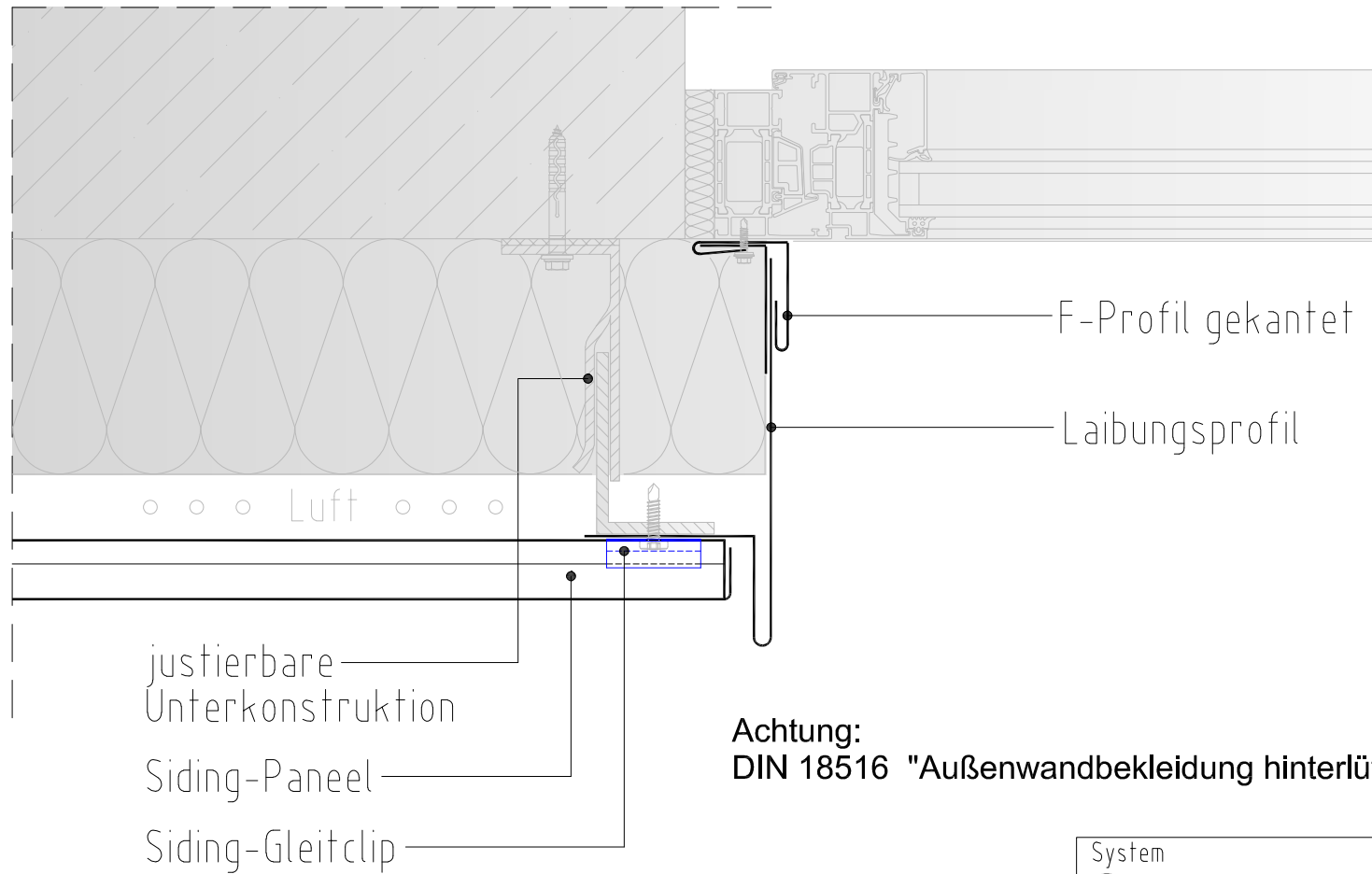
Index Stand Format  
- 29.08.24 A4

**RIB-ROOF**  
metalldachsysteme

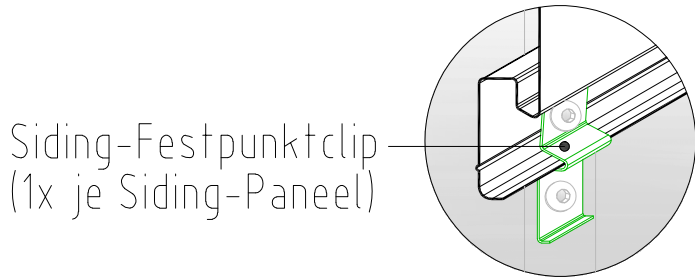
Zambelli RIB-ROOF GmbH & Co. KG  
Hans-Sachs-Str. 3+5, D-94569 Stephansposching  
Tel. +49 (0)9931 89590-0  
Fax +49 (0)9931 89590-49  
e-mail: rib-roof@zambelli.com

**zambelli**

Weitergabe sowie Vervielfältigung dieser Unterlage, Verwertung und Mitteilung ihres Inhaltes ist nicht gestattet soweit nicht schriftlich zugestanden. Verstoß verpflichtet zu Schadenersatz. Alle Rechte, auch für Patenterteilung und GM-Erteilung vorbehalten.



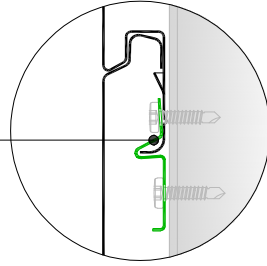
Achtung:  
DIN 18516 "Außenwandbekleidung hinterlüftet" beachten.



Zeichnungsinhalt		System	
Regeldetail		Siding-Paneel	
Fassade horizontal		Gez.	Maßstab
Fensterabschluss seitlich		T.W.	1:3
Zeichnung Nr.		Stand	Format
ZSP-H-1.6.1		29.08.24	A4
Zambelli RIB-ROOF GmbH & Co. KG Hans-Sachs-Str. 3+5, D-94569 Stephansposching Tel. +49 (0)9931 89590-0 Fax +49 (0)9931 89590-49 e-mail: rib-roof@zambelli.com		Weitergabe sowie Vervielfältigung dieser Unterlage, Verwertung und Mitteilung ihres Inhaltes ist nicht gestattet soweit nicht schriftlich zugestanden. Verstoß verpflichtet zu Schadenersatz. Alle Rechte, auch für Patenterteilung und GM-Erteilung vorbehalten.	



Siding-Festpunktclip  
(1x je Siding-Paneel)



justierbare  
Unterkonstruktion

Siding-Paneel

Siding-Gleitclip

Siding-Abschlussprofil

Winkelprofil  
zum Hinterlegen

Sturzprofil,  
mit Lüftungsöffnungen

F-Profil gekantet

**Achtung:**  
DIN 18516 "Außenwandbekleidung hinterlüftet" beachten.

Zeichnungsinhalt

**Regeldetail**

**Fensterabschluss oben**

System

**Siding-Paneel**

**Fassade horizontal**

Zeichnung Nr.

**ZSP-H-1.6.2**

Gez.

T.W.

Stand

29.08.24

Maßstab

1:3

Format

A4

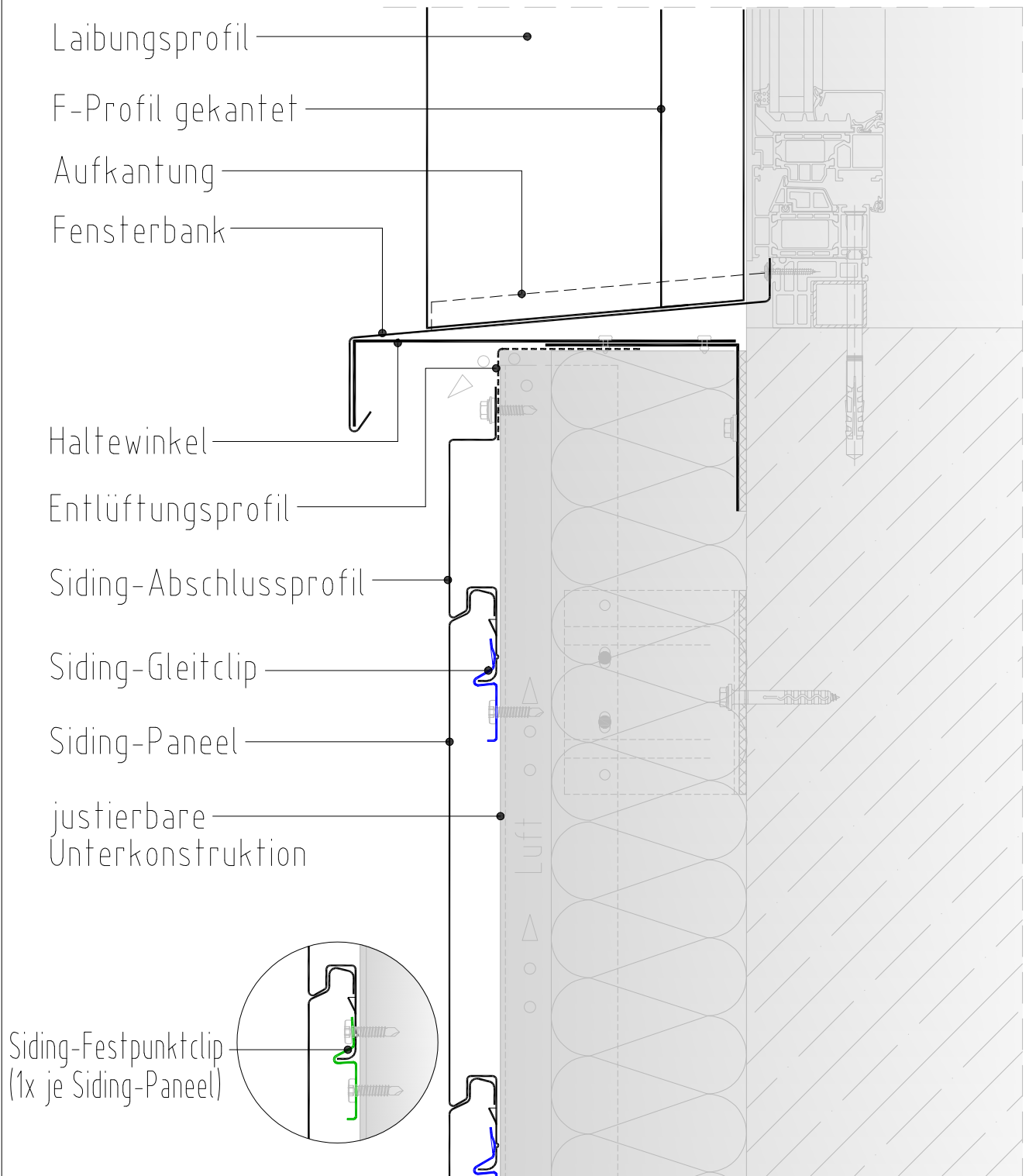
**RIB-ROOF**  
metalldachsysteme

Zambelli RIB-ROOF GmbH & Co. KG  
Hans-Sachs-Str. 3+5, D-94569 Stephansposching  
Tel. +49 (0)9931 89590-0  
Fax +49 (0)9931 89590-49  
e-mail: rib-roof@zambelli.com


**zambelli**

Weitergabe sowie Vervielfältigung dieser Unterlage,  
Verwertung und Mitteilung ihres Inhaltes ist nicht  
gestattet soweit nicht schriftlich zugestanden.  
Verstoß verpflichtet zu Schadenersatz.  
Alle Rechte, auch für Patenterteilung  
und GM-Erteilung vorbehalten.





**Achtung:**  
DIN 18516 "Außenwandbekleidung hinterlüftet" beachten.

Zeichnungsinhalt		System	
<b>Regeldetail</b>		<b>Siding-Paneel</b>	
<b>Fensterabschluss unten</b>		<b>Fassade horizontal</b>	Gez. T.W. Maßstab 1:3
Zeichnung Nr. <b>ZSP-H-1.6.3</b>		Index <b>-</b>	Stand 29.08.24 Format A4
<b>RIB-ROOF</b> metalldachsysteme		Zambelli RIB-ROOF GmbH & Co. KG Hans-Sachs-Str. 3+5, D-94569 Stephansposching Tel. +49 (0)9931 89590-0 Fax +49 (0)9931 89590-49 e-mail: rib-roof@zambelli.com	
		Weitergabe sowie Vervielfältigung dieser Unterlage, Verwertung und Mitteilung ihres Inhaltes ist nicht gestattet soweit nicht schriftlich zugestanden. Verstoß verpflichtet zu Schadenersatz. Alle Rechte, auch für Patenterteilung und GM-Erteilung vorbehalten.	