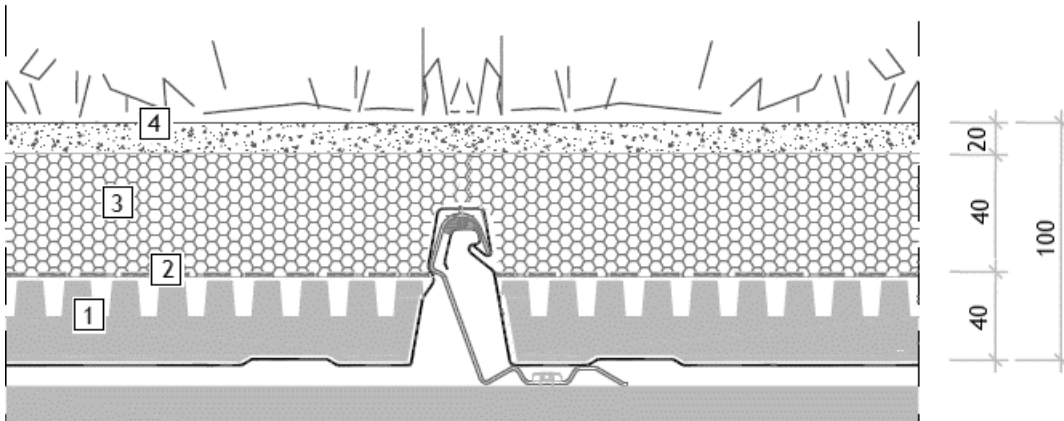


PRODUKTDATENBLATT

GRÜNDACHSYSTEME

PRODUKTABBILDUNG:



PRODUKTBESCHREIBUNG:

Mehrteilige Gründach-Systemlösung für Zambelli RIB-ROOF. Das System ist geprüft nach DIN CEN/TS 1187-1 mit Klassifizierung nach DIN EN 13 501-5 als „Broof (t1,3)“. Aufbau bestehend aus 4 Schichten:

Schicht 1: Urbanscape Drainage mit Wasserspeicher

Höhe 40 mm, Gewicht ca. 1,96 kg/m², Druckfestigkeit ca. 388 kN/m², Wasserspeichervermögen ca. 19,6 l/m², Wasserableitvermögen geprüft nach DIN EN ISO 12958

Schicht 2: Vlies aus Polypropylen, thermisch verfestigt

Flächenmasse ca. 300 g/m², Stempeldurchdruckkraft nach EN ISO 12236 = 4300 N, Geotextilrobustheitsklasse 5, Streifenzugprüfung (200 mm) DIN/EN/ISO 10319: 23 kN/m, Wasserdurchlässigkeit (H50) nach EN ISO 11058: 30 l/m²·s

Schicht 3: Urbanscape Green Roll Wachstumsmatte

Vernadelt ohne Bindemittel, Dicke 40 mm, Rolle 1 x 3 m. Gewicht trocken ca. 4,4 kg/m², Dichte 100 - 110 kg/m³ max. Wasseraufnahme (WC_{max}) ca. 87 %, entspricht einer Wasserspeicherkapazität von ca. 29 l/m², pH-Wert 7,9

Schicht 4: Urbanscape Sedum Mix Vegetationsmatte

Dicke ca. 20 mm, Rolle 1 x 1,2 m, Gewicht trocken ca. 15 kg/m², wassergesättigt ca. 23 kg/m² ca. 4 - 7 Sedumarten bei Lieferung, ca. 90 % Deckungsgrad bei Lieferung.

TECHNISCHE DATEN:

Gewicht trocken (kg/m ²)	Gewicht gesättigt (kg/m ²)	Begrünungsart	Dachneigung	Wasserspeicherkapazität
22	77	Extensiv Moos-Sedum 1-3 cm	Ab 1,5° ¹⁾	60 l/m ²

¹⁾ Ab einer Dachneigung von >10° sind Zusatzmaßnahmen erforderlich

HINWEIS:

Pflege-Wartungsanweisung Gründach beachten.

Die Allgemeinen Geschäftsbedingungen speziell für Gründach gelten zusätzlich zu unseren Allgemeinen Geschäftsbedingungen, jeweils abrufbar unter www.zambelli.de/agb