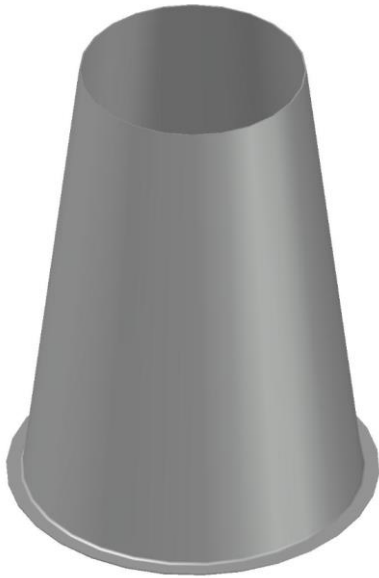


PRODUKTDATENBLATT

KONISCHER LÜFTERSTUTZEN

PRODUKTABBILDUNG:



PRODUKTBESCHREIBUNG:

- Lüfterstutzen konisch, zum Einschweißen oder Eindichten
- Handgefertigt für verschiedene Dachneigungen
- Aluminium blank und stucco-dessiniert, oder glatt und farbbeschichtet in Standardfarben

ZUBEHÖR:

- Abdeckhaube mit Regenkragen
- Lüfterdurchführung mit quadratischer Flanschauflage
- Schwanenhals DN 80 mit Reduzierung-konzentrisch DN 100/80

TECHNISCHE DATEN:

	für Durchmesser (mm)	Höhe (mm)	Materialstärke (mm)	Gewicht (kg/Stück)	Verpackungseinheit VPE (Stück)	Material Aluminium DIN EN 485-2
Konischer Lüfterstutzen	DN 100	300	1,00	0,460	1	Aluminium blank und stucco-dessiniert
	DN 125	300	1,00	0,560	1	Aluminium blank und stucco-dessiniert
	DN 150	300	1,00	0,630	1	Aluminium blank und stucco-dessiniert

	für Durchmesser (mm)	Höhe (mm)	Materialstärke (mm)	Gewicht (kg/Stück)	Verpackungs- einheit VPE (Stück)	Material Aluminium DIN EN 485-2
	DN 100	300	1,00	0,460	1	Aluminium glatt und farbbeschichtet
Konischer Lüfterstutzen	DN 125	300	1,00	0,560	1	Aluminium glatt und farbbeschichtet
	DN 150	300	1,00	0,630	1	Aluminium glatt und farbbeschichtet