

LUX-top® FALZ-PLUS Evolution/-P

Zur Montage auf **Zambelli RIB-ROOF Evolution** Dachsystem

Vorbemerkung

Die technischen Baubestimmungen und die Vorgaben der allgemeinen bauaufsichtlichen Zulassung Z-14.9-802 „Absturzsysteme für Gleit-Falzprofildachsysteme Zambelli RIB-ROOF“ sind einzuhalten. Vor Montage der Anschlagvorrichtung ist die Tragfähigkeit der Unterkonstruktion zu prüfen. Die Montage der Anschlagvorrichtungen (auch auf bestehende Dächer) darf nur erfolgen, wenn die Ausführung des Zambelli-Gleit-Falz-Profildachsystems der jeweils zutreffenden allgemeinen bauaufsichtlichen Zulassung des Gleit-Falz-Profildachs entspricht. Die Montagerichtlinie des Profil-Herstellers muss unbedingt eingehalten werden. Es dürfen durch die Montage der Anschlagvorrichtungen z.B. keine ungewollten, zusätzlichen Festpunkte geschaffen werden. Die Montage muss durch Firmen erfolgen, die die dazu erforderliche Erfahrung haben.

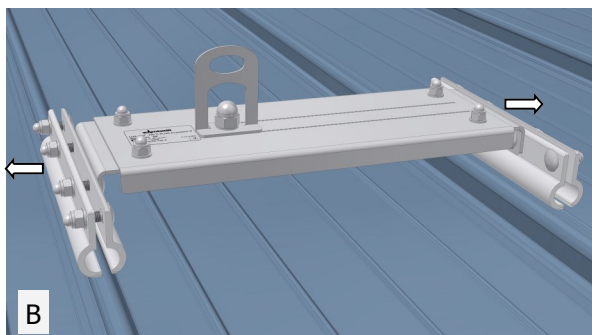
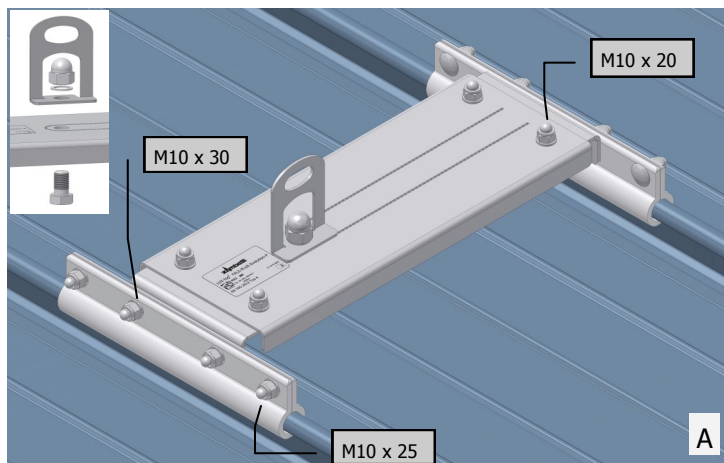
Mindestrandabstände + Anordnung auf der Dachfläche siehe Seite 2

Mindestmaterialstärke der Profilbahnen:

Aluminium: 0,70 mm

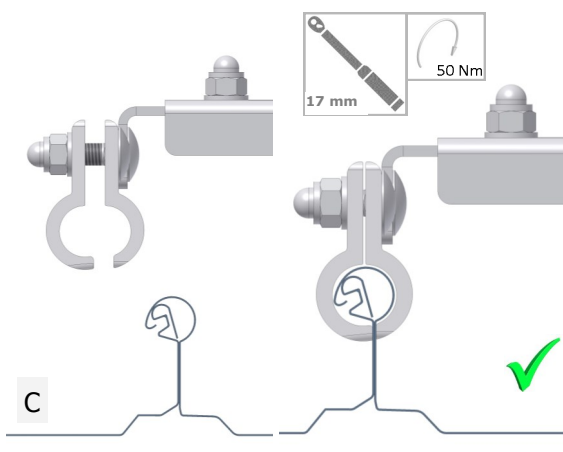
Montage des Anschlagpunktes:

1. Die 4 Hutmuttern auf der Oberseite des LUX-top® FALZ-PLUS Evolution Grundkörpers lösen und die Breite mittels der Einschubteile auf das vorliegende Dachprofil angepasst einstellen.

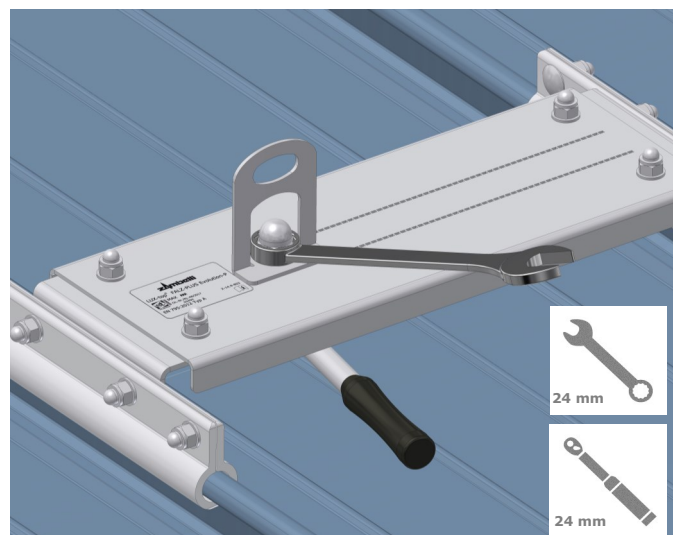


2. Aufsetzen des komplett vormontierten Anschlagpunktes von oben auf die Rippen des Zambelli Dachprofils. Unbedingt auf die korrekte Ausrichtung und Anordnung der Klemmbacken achten, so dass diese bei der Montage formschlüssig unter die Profilierung der Dachprofilbahn greifen. Verlegerichtung beachten (Siehe Abb. C)! Nun die Klemmbackenpaare auseinanderziehen und mittels Druck oder leichtem Schlag von oben zum „Einrasten“ am Dachprofil bringen.

3. Den LUX-top® FALZ-PLUS Evolution Grundkörper mittig zwischen den Rippen des Dachprofils ausrichten und die Hutmutter zur Klemmung der Einschubteile, sowie die seitlichen Befestigungsschrauben der Klemmbacken mit einem **Drehmoment von 50 Nm** anziehen.



4. Alle Verbindungen auf festen Sitz überprüfen! Anschlagöse mittels Sechskantschraube M 16, Sicherungsscheibe und Hutmutter am Grundkörper ausrichten und anschließend anziehen bis sich die Sicherungsscheibe unterhalb der Hutmutter in Flachlage befindet.



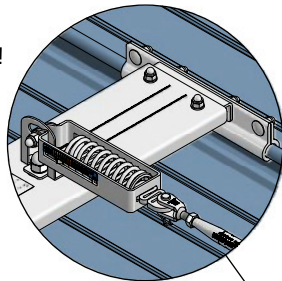
LUX-top® FALZ-PLUS Evolution/- P



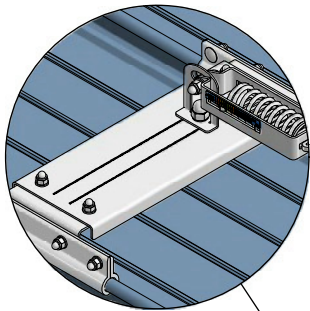
Montageskizze

i Ausrichtung und Anordnung der Perforation am Ortgang beachten!

DETAIL B

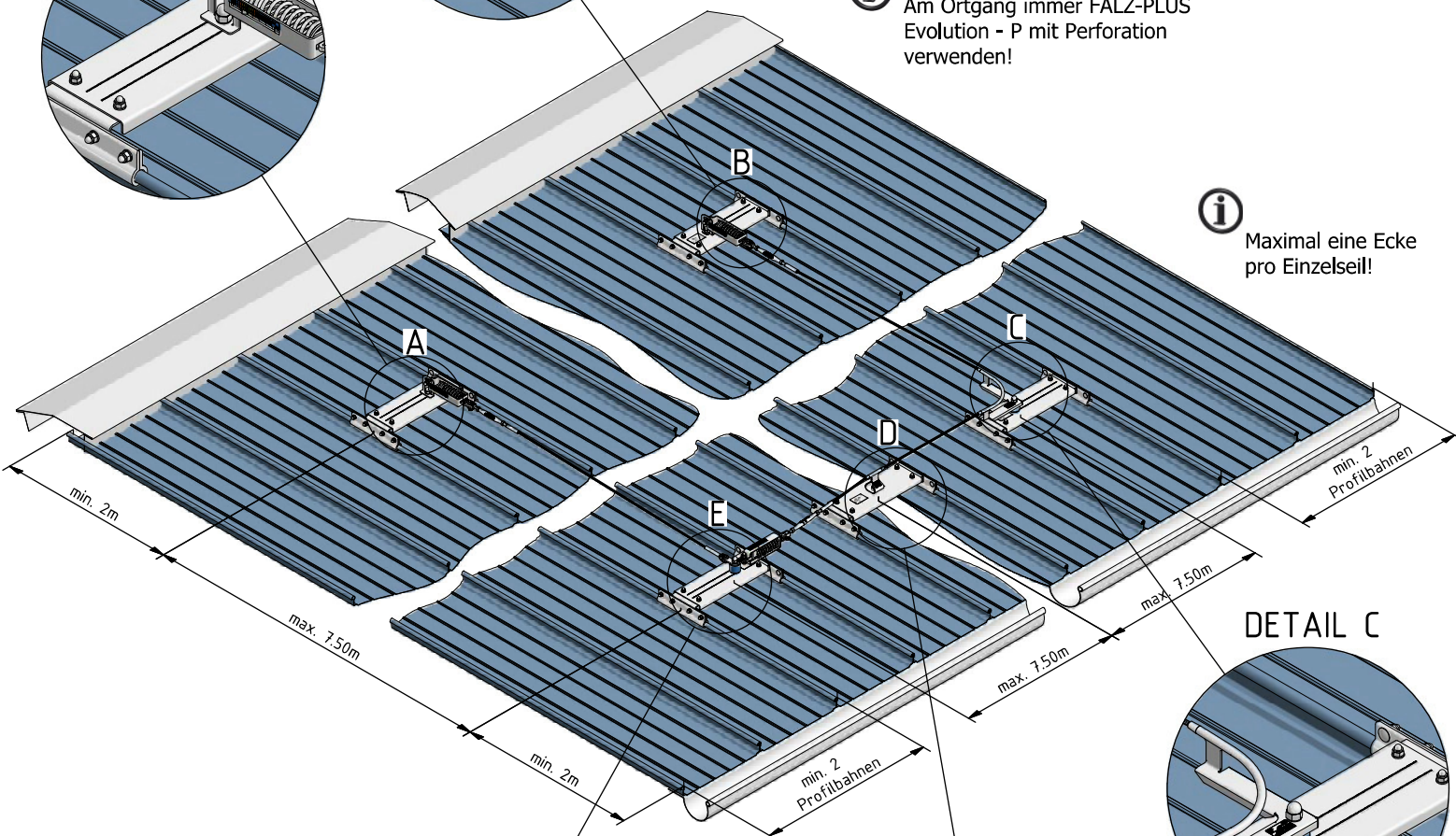


DETAIL A

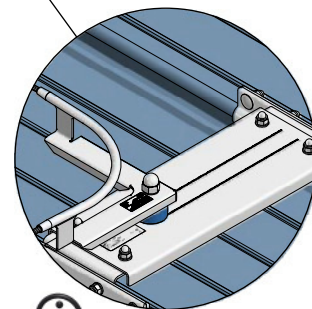


i Am Ortgang immer FALZ-PLUS Evolution - P mit Perforation verwenden!

i Maximal eine Ecke pro Einzelseil!

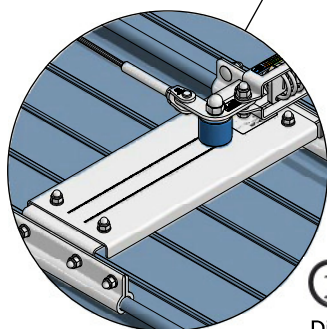


DETAIL C



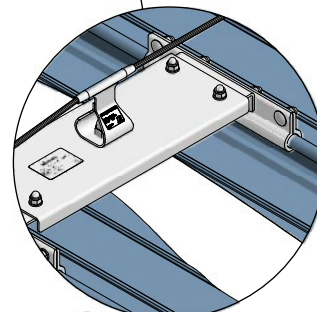
i Distanzstück unterhalb überfahrener Eck-Seilführung verwenden.

DETAIL E



i Distanzstück unterhalb Eckverbinder verwenden.

DETAIL D



i FALZ-PLUS Evolution (ohne Perforation) nur zur Verwendung entlang der Traufe!