



2019

Deutschland  
Germany

RIB-ROOF Metaldachsystem  
*RIB-ROOF Metal Roofing System*

Material  
*Material*

Fläche  
*Area*

RIB-ROOF Speed 500  
*RIB-ROOF Speed 500*

t=1,00, RAL 7016 anthrazitgrau  
*t=1, colourcoated RAL 7016 anthrazite grey*

3.214 m<sup>2</sup> Dach  
*3214sqm roof*

## Clay Kaserne Wiesbaden

Die „General Lucius D. Clay Kaserne“ (ehemals „Wiesbaden Army Airfield“) ist eine US-Heeresgarnison in Wiesbaden, an der eine ca. 14.000-köpfige amerikanische Militärgemeinde stationiert ist. Die Kaserne dient derzeit als Standortverwaltung für mehrere militärische Einheiten und Dienstleister, allen voran das USAREUR-Hauptquartier, sowie das 5. Fernmeldekommando, die 66. Aufklärungsbrigade, das 1. Bataillon des 214. Heeresfliegerregiments, den Militärsender American Forces Network (AFN), und kleinere Einheiten der US-Luftwaffe.

Im Jahre 2019 lieferte die Zambelli RIB-ROOF für die ehemalige Turnhalle mit angebautem Kino die Dacheindeckung. Gefordert wurde ein geringes Aufbaugewicht der neuen Eindeckung, sowie die Einhaltung der brandschutztechnischen Bestimmungen. Außerdem musste der Dachrand „schlank“ bleiben. Daher wurde ein Versprung in der Dachkonstruktion eingeplant. Ein überfahrbares Seilsystem, Lauffroste und Lichtkuppeln rundeten das Projekt ab.

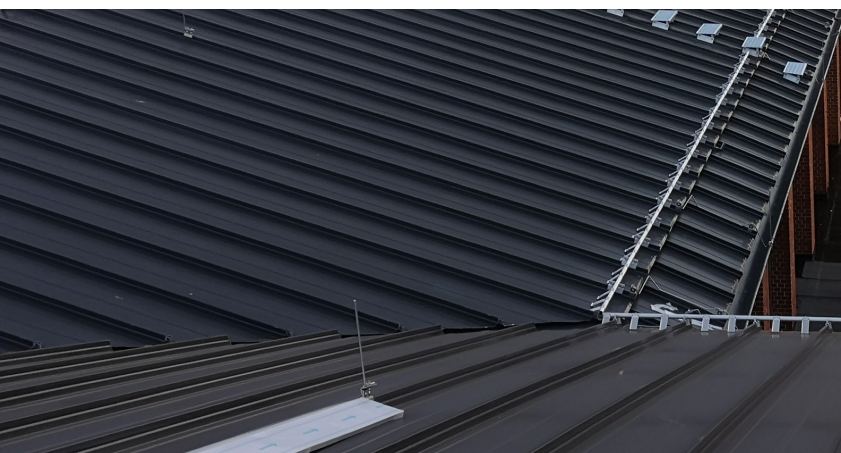
Quelle: <https://home.army.mil/wiesbaden/index.php/about/deutsch>

## Clay Barracks Wiesbaden

The „General Lucius D. Clay Barracks“ (formerly „Wiesbaden Army Airfield“) is a US military garrison in Wiesbaden, at which an approximately 14,000 American military personnel is stationed. The barracks currently serve as a site administration for several military units and service providers, most notably the USREUR headquarters, as well as the 5th Army Headquarters. Communications Command, the 66th. Reconnaissance Brigade, the 1st Ballalion of the 214th. Army Air Corps Regiment, the military station American Forces Network (AFN) and smaller units of the US Air Force.

In 2019, Zambelli RIB-ROOF supplied the roofing for the former gym with attached cinema. A low weight of the new roofing was required, as well as compliance with the fire protection regulations. In addition, the edge of the roof had to remain slim. Therefore a recess in the roof construction was planned. A arrest system, gratings and dome lights formed the project.

Source: <https://home.army.mil/wiesbaden/index.php/about/deutsch>



Zambelli RIB-ROOF GmbH & Co. KG  
Hans-Sachs-Straße 3 + 5  
94569 Stephansposching  
GERMANY

phone +49 9931 895 90 - 0  
e-mail [rib-roof@zambelli.com](mailto:rib-roof@zambelli.com)  
www [zambelli.com](http://zambelli.com)

EINFACH  
MACHEN.  
AUS  
METALL.