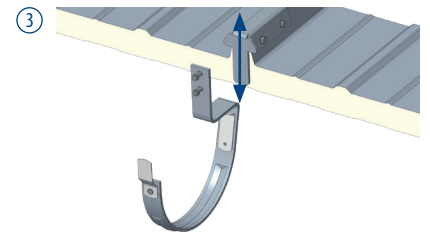
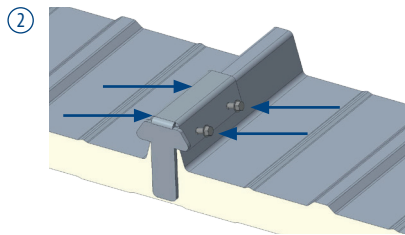
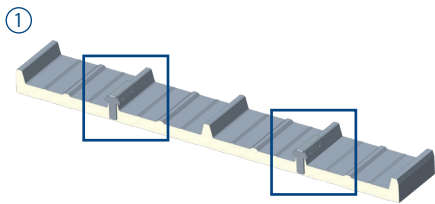


Rinnenhaken-Set für Sandwichpaneele

Gutter hook set for sandwich panels

Einsetzbar für eine Dachneigung von 5-15°

Can be used for a roof pitch of 5-15°



DE Obergurthalter mit eingeklebter EPDM-Dichtung formschlüssig an jedem zweiten Trapezsteg platzieren.

Obergurthalter an den vorgebohrten Löchern mit je vier der beiliegenden Dünnschrauben (RP-T2, 6,0 x 25 mm) verschrauben.

Rinnenhaken lotrecht an der Lasche des Obergurthalters zentriert ausrichten und je nach Montagevariante verschrauben:

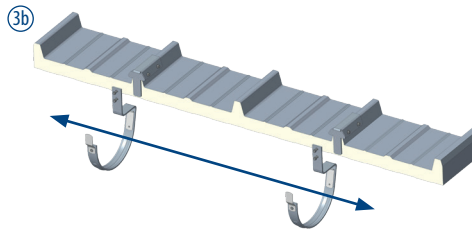
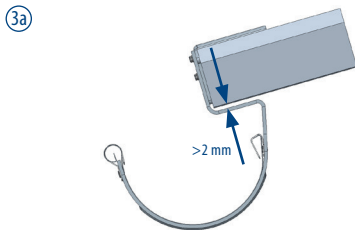
- Variante 3a) Montage ohne Gefälle
- Variante 3b) Montage mit Gefälle

EN Place the clamp bracket with glued-in EPDM seal form-fittingly on every second trapezoidal web.

Screw the clamp brackets to the predrilled holes with four enclosed thin sheet metal screws (RP-T2, 6,0 x 25 mm).

Align the gutter hook vertically on the bracket of the clamp and screw it in depending on the installation variant:

- Variant a) Installation without slope
- Variant b) Installation with slope



DE **Montage ohne Gefälle:**

Rinnenhaken so ausrichten, dass ein Abstand von ca. 2 mm zwischen der unteren Deckschale des Sandwichpaneels und dem Rinnenhaken gegeben ist. Anschließend Rinnenhaken fachgerecht vorne am Obergurthalter an den vorgegebenen Löchern mit je zwei der beiliegenden Bohrschrauben (RP-K, 6,3 x 25 mm) befestigen.

Montage mit Gefälle:

Rinnenhaken zuerst am jeweiligen Hoch- und Tiefpunkt montieren:

Rinnenhaken am Hochpunkt so ausrichten, dass ein Abstand von ca. 2 mm zwischen der unteren Deckschale des Sandwichpaneels und dem Rinnenhaken gegeben ist. Rinnenhaken am Tiefpunkt entsprechend danach ausrichten. Anschließend Rinnenhaken fachgerecht vorne am Obergurthalter an den vorgegebenen Löchern mit je zwei der beiliegenden Bohrschrauben (RP-K, 6,3 x 25 mm) befestigen.

Restliche Haken mit Hilfe einer Schnur im Gefälle ausrichten und wie oben beschrieben montieren.

EN **Installation without slope:**

Align the gutter hooks in a position where there is a gap of approx. 2 mm between the lower cover shell of the sandwich panel and the gutter hook. Then properly fasten the gutter hooks at the front of the clamp to the specified holes in the clamp using two of the supplied self-drilling screws (RP-K, 6.3 x 25 mm).

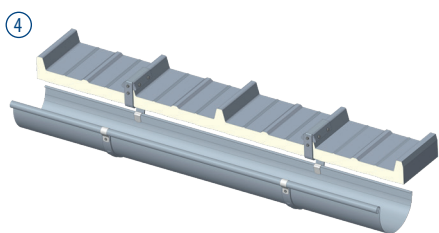
Installation with slope:

Install gutter hooks first at the respective high and low points:

Align the gutter hooks at the high point so that there is a distance of approx. 2 mm between the lower face sheet of the sandwich panel and the gutter hook.

Align the gutter hooks at the low point accordingly. Then properly fasten the gutter hooks at the front of the clamp to the specified holes using two of the supplied self-tapping screws (RP-K, 6.3 x 25 mm).

Align the remaining holders with the help of a cord and mount them as described above.

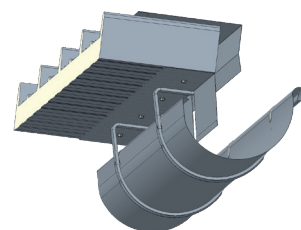
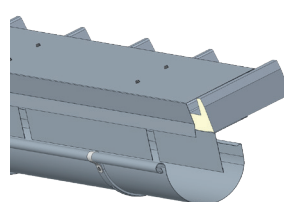
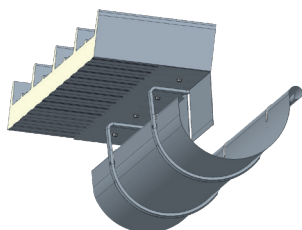
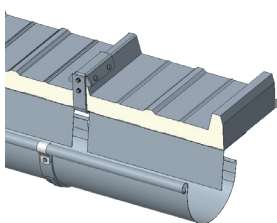


DE Rinne einhängen und Federn umbiegen.

EN Hang the gutter and bend the springs.

VORSCHLÄGE

Proposals



DE Traufblech:

Es besteht die Möglichkeit ein Wasserleitblech bauseits am System zu befestigen. Dieses wird am Obergurthalter mit zwei Bohrschrauben (RP-K, 6,3 x 25 mm) montiert.

EN Eaves plate:

In many cases, an eaves panel is necessary. This is fastened to the lower cover of the sandwich panel with rivets (e.g. cup rivets 3.2 x 6 mm) or screws.

Wasserleitblech:

Es besteht die Möglichkeit ein Wasserleitblech bauseits am System zu befestigen. Dieses wird am Obergurthalter mit zwei Bohrschrauben (RP-K, 6,3 x 25 mm) montiert.

Water deflector:

It is possible to attach a water deflector to the system provided by the customer. This is fastened in the clamp with two self-drilling screws (RP-K, 6.3 x 25 mm).