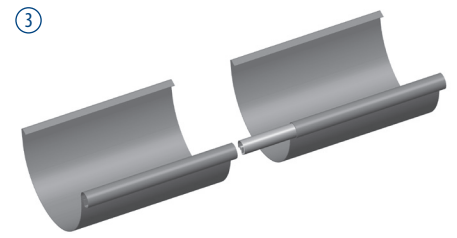
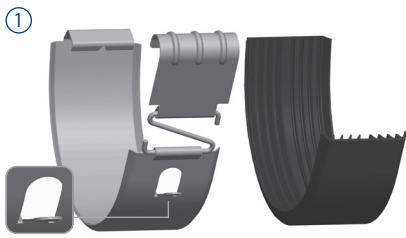


## Rinnenverbinder

Gutter connector | Žlabové spojky

### Rinnenverbinder mit Sicherung für Rinnen mit Paßform nach DIN 18461

Gutter connector with fixing lock for gutters according DIN 18461 | Žlabová spojka s pojistkou pro žlaby dle DIN 18461



#### DE Rinnenverbinder mit Sicherung für Rinnen mit Paßform nach DIN 18461

Sicherungsflasche öffnen.

Gummidichtung bündig zur Ausklinkung einkleben und vorne leicht überstehen lassen.

Den Wulstverbinder bis zum Fixpunkt einfügen. (Bei Reparaturen nicht benötigt)

#### EN Gutter connector with fixing lock for gutters according DIN 18461

Bend up the fixing lock.

Justify attached rubber sealing with the notch. Leave and a small protrusion on the front side.

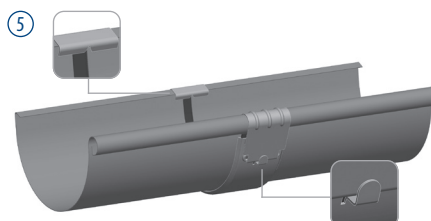
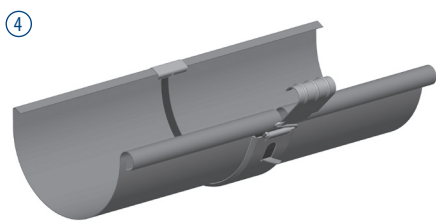
Push the bead connector up to the fixing point. (Not required for repairs)

#### CZ Žlabová spojka s pojistkou pro žlaby dle DIN 18461

Odjistit pojistný jazýček.

Nalepit gumové těsnění až k drážce a nechat kousek přesahovat.

Zastrčit spojku naválky až k označenému bodu.



#### DE Rinnenverbinder erst über Wasserfalz einhängen, dann leicht nach unten und nach vorne Richtung Wulst ziehen.

Unter leichtem Gegendruck an der Wulstinnenseite die Klammer über die Wulst legen und zuschnappen lassen. Sicherungsflasche schließen.

#### EN Mount the gutter connector on the backside of the gutter firstly and pull it down and to the front afterwards.

Put the bead bracket over the bead and snap it while pressing against the inside of the bead. Close the fixing lock.

#### CZ Žlabovou spojku zavěsit nejprve přes vodní drážku a potom táhnout lehce dolů a dopředu směrem k naválce.

Zavěsit klip přes naválku a zaklapnout proti lehkému protitlaku. Zajistit pojistný jazýček.